

Michał Stawujak
Wiceprzewodniczący
Rady Gminy Lubasz

Ref. Oro.
p. G. Janasch

Ref. T.
p. W. Dudek

4.07.2026

GORAJ, 29.04.2026 r.
URZĄD GMINY
w LUBASZU
WPŁYNEŁO
30. 04. 2026
Wójt Gminy Lubasz 4858
Sz. P. Marcin Filoda
Zał. Podpis

Shanowny Panie Wójcie,

Dotyczy: Wprowadzenia ograniczenia prędkości oraz zmiany organizacji ruchu na drogach osiedlowych osiedla Gorajskiego.

Na podstawie art. 24 ust. 3 ustawy o samorządzie gminnym, składam interpelację w sprawie objęcia dróg gminnych zlokalizowanych na terenie osiedla Gorajskiego oraz ustanowienia „Strefy Zamieszkania” dla całego osiedla.

Uzasadnienie

Zwracam się z powyższym wnioskiem w odpowiedzi na liczne prośby oraz sygnały płynące od mieszkańców osiedla. Obecny stan organizacji ruchu budzi poważne zaniepokojenie w zakresie bezpieczeństwa pieszych, a w szczególności dzieci i osób starszych.

Kluczowe argumenty przemawiające za zmianą to:

- **Zagęszczenie zabudowy:** Osiedle Gorajskie charakteryzuje się gęstą zabudową jednorodziną, co wiąże się z dużym natężeniem ruchu pieszego na odcinkach dróg pozbawionych chodników.
- **Bezpieczeństwo najmłodszych:** W bezpośrednim sąsiedztwie dróg znajduje się m.in. plac zabaw, co generuje ryzyko wypadków z udziałem dzieci, które często zmuszone są poruszać się jezdnią lub krawędzią jezdni.
- **Naruszenia prędkości:** Według relacji mieszkańców, kierowcy (często korzystający z dróg osiedlowych jako skrótów) nie dostosowują prędkości do warunków panujących w terenie zabudowanym, co przy braku chodników oraz jakości dróg stwarza realne zagrożenie zdrowia i życia.
- **Komfort akustyczny:** Obniżenie prędkości wpłynie pozytywnie na redukcję hałasu oraz ilość kurzu, co znacząco podniesie jakość życia mieszkańców strefy zurbanizowanej.

W związku z powyższym, proszę o:

1. Przeprowadzenie analizy natężenia ruchu oraz bezpieczeństwa na ulicach: Topolowa, Wierzbowa, Bukowa, Klonowa, Grabowa, Dębowa, Kalinowa, Jarzębinowa i Akacyjowa.
2. Opracowanie i wdrożenie projektu stałej organizacji ruchu, zakładającego wprowadzenie „Strefy Zamieszkania” (znak D-40) na całym obszarze osiedla.
3. Rozważenie montażu progów zwalniających lub innych elementów fizycznego spowolnienia ruchu w miejscach najbardziej newralgicznych np. placu zabaw.

Proszę o poinformowanie mnie o podjętych działaniach oraz o przewidywanym terminie realizacji wnioskowanych zmian.

Z poważaniem,

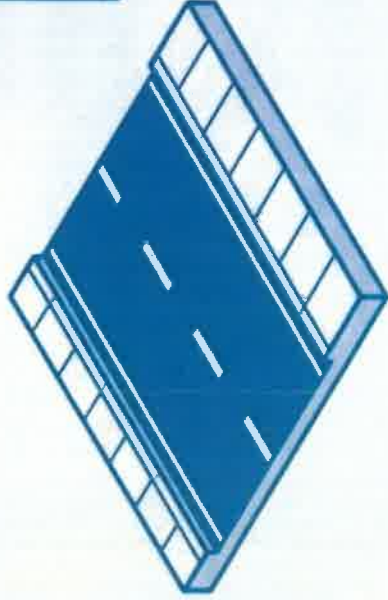
Michał Stawujak

29.04 2024

**Zmiana organizacji ruchu na
Osiedlu Gorajskim - bezpieczeństwo i
spójność zasad dla dróg
asfaltowych i szutrowych.**

**Nie jest to wniosek o modernizację dróg, lecz o formalną
poprawę bezpieczeństwa wraz z komfortem życia
poprzez regulację prędkości.**

Paradoks Organizacji Ruchu



**Wysoki standard infrastruktury
(Asfalt + Chodniki) = Prędkość 20 km/h**



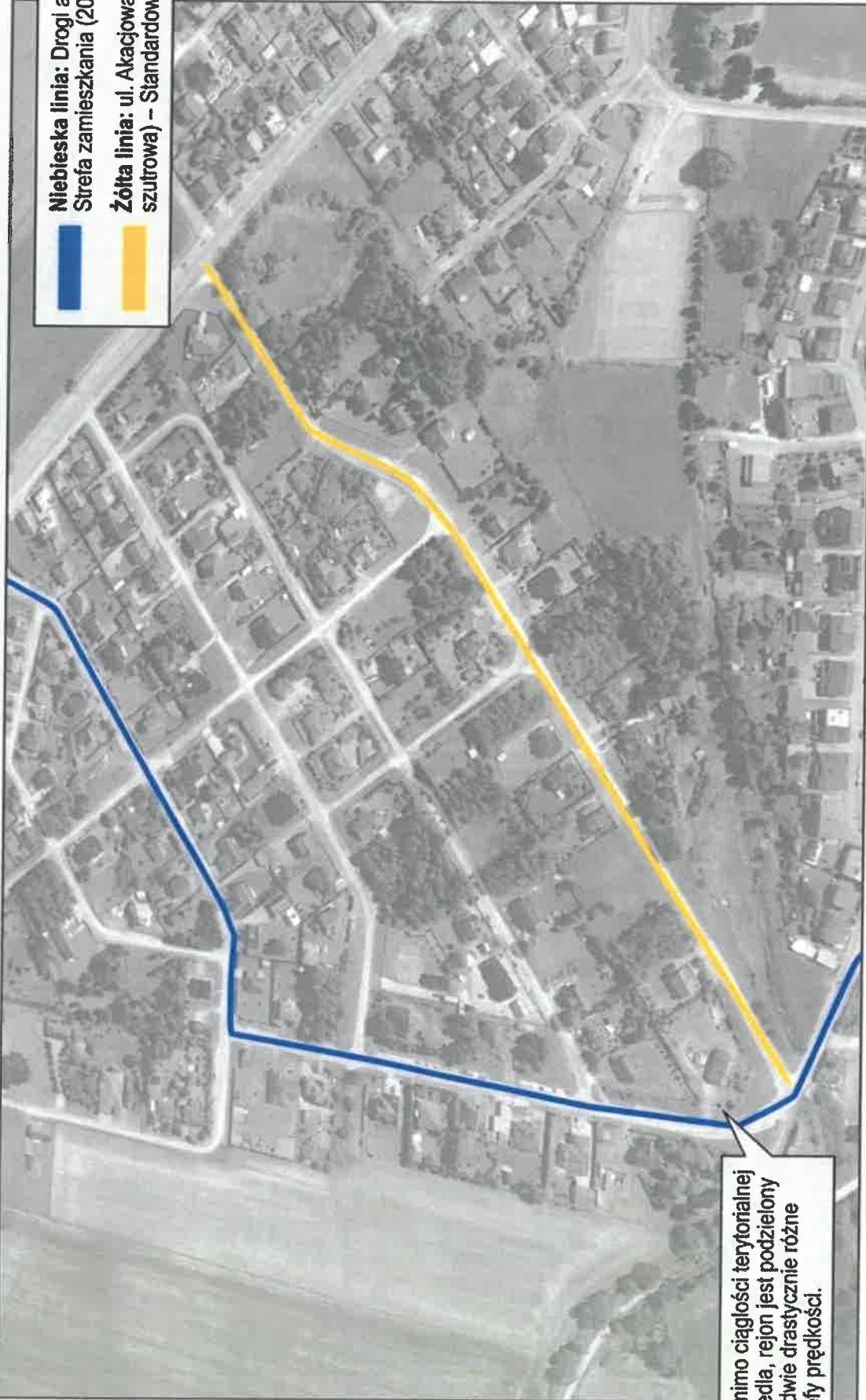
**Niski standard infrastruktury
(Szuter + Brak chodników) = Prędkość 50 km/h**

Obecny system przypisuje wyższe limity prędkości drogom o niższym standardzie bezpieczeństwa.

Stan Obecny: Niespójny system organizacji ruchu

Niebieska linia: Drogi asfaltowe –
Strefa zamieszkania (20 km/h)

Żółta linia: ul. Akacjowa (Droga
szutrowa) – Standardowy limit (50 km/h)




Pomimo ciągłości terytorialnej osiedla, rejon jest podzielony na dwie drastycznie różne strefy prędkości.

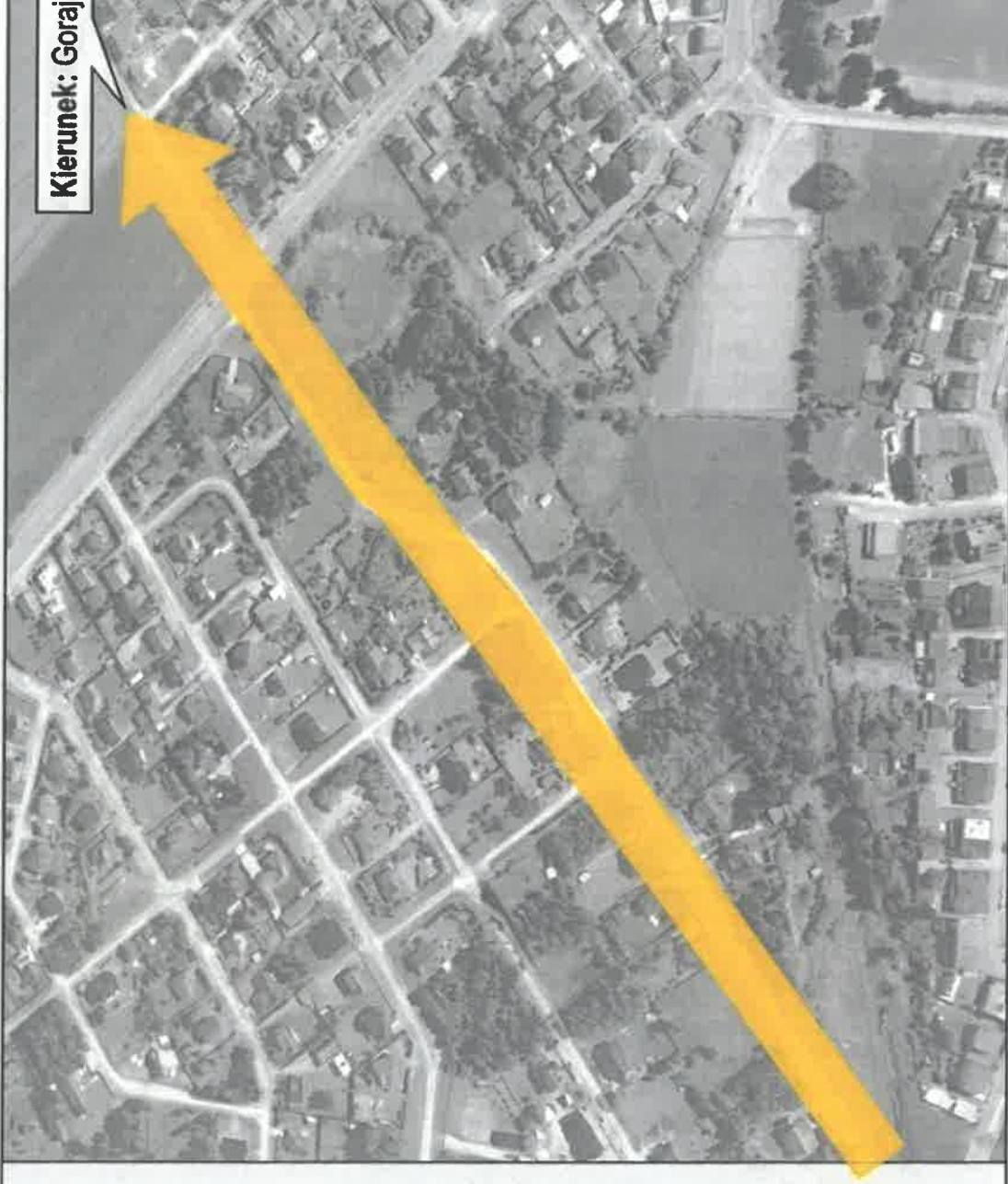
Mechanika Ruchu: Ulica Akacjowa jako skrót przelotowy

Codzienna rzeczywistość:
ul. Akacjowa jako Droga skrót na Goraj oraz osiedla Glinki

Skutek:
Zwiększony wolumen ruchu niepochoźącego od mieszkańców.

Problem: 
Limit 50 km/h
zachęca do dynamicznego pokonywania skrótu.

Kierunek: Goraj / Osiedle Glinki



Punkt Krytyczny: Plac Zabaw vs. Ruch Przelotowy

Tag 1



Plac zabaw zlokalizowany jest w bezpośrednim sąsiedztwie drogi gruntowej.

Tag 2



Ruch pieszych odbywa się wspólnie z pojazdami w warunkach zapalenia.

Tag 3



Limit =
50 km/h

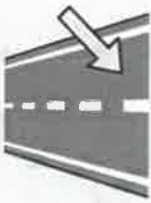











Plac zabaw



Najwyższe ryzyko kolizji występuje w punkcie największego natężenia natężenia niechronionych uczestników ruchu.

Matryca Analizy Stanu Obecnego

	Standard Asfaltowy	Standard droga Gruntowa
Nawierzchnia	 Gładka / Przyczepna	 Szuter / Niska przyczepność
Widoczność	 Pełna	 Ograniczona (Kurz)
Infrastruktura Piesza	 Dostępne chodniki	 Całkowity brak chodników
Prędkość	 20 km/h 	 50 km/h 

Parametry infrastruktury są odwrotnie proporcjonalne do dozwolonej prędkości.
Nielogiczny układ.

Propozycja 1: Strefa Zamieszkania na Całym Osiedlu (Wariant Rekomendowany)

Jednolita prędkość: 20 km/h
na wszystkich drogach
(w tym ul. Akacyjowa).

Ujednolicenie zasad:
Bezwzględne pierwszeństwo
pieszych.

Pełna spójność:
Jeden znak na wjeździe do
osiedla rozwiązuje problem
całego obszaru.



Propozycja 2: Punktowe Ograniczenie Prędkości (Wariant Minimalny)

- **Wyrównanie prędkości:**
Asfalt 20 km/h = Droga Akcyjowa
20 km/h.

- **Szybkie wdrożenie:**
Wymaga jedynie postawienia
standardowych znaków
ograniczenia prędkości.

- **Ograniczenie ryzyka:**
Natychmiastowe zniwelowanie
zagrożenia przy placu zabaw i
zmniejszenie atrakcyjności skrótu.



Efekty Wdrożenia Zmian

**Zwiększone
Bezpieczeństwo**
(dzieci i piesi)



Spójność Zasad
(Eliminacja
paradoksu
prędkości)



**Redukcja
Tranzytu**
(Zniechęcenie do
ruchu
przelotowego)



Komfort Życia
(Cisza, czystsze
powietrze, spokój
mieszkańców)



Pytania do decyzji

- Czy obecny układ, w którym na gorszej drodze można jechać szybciej, jest logiczny i bezpieczny?
- Czy akceptujemy sytuację, w której mieszkańcy - w tym dzieci - oddychają kurzem generowanym przez szybki ruch pojazdów?
- Czy osiedle ma być miejscem do życia czy skrótem nie dla mieszkańców?
- Czy chcemy jednego, czytelnego standardu dla wszystkich dróg
- Czy decyzję podejmiemy dopiero po incydencie, czy zanim do niego dojdzie?

Konkluzja Audytu

Ujednolicenie zasad ruchu

=

**Większe bezpieczeństwo
i spójność systemu**

Korekta limitu prędkości to bezkosztowa interwencja administracyjna o najwyższej stopie zwrotu w zakresie bezpieczeństwa publicznego. Wymaga natychmiastowego wdrożenia.