

Projekt

z dnia 1 grudnia 2020 r.

Zatwierdzony przez

**UCHWAŁA NR XXIII
RADY GMINY LUBASZ**

z dnia 17 grudnia 2020 r.

w sprawie zmiany przebiegu dróg gminnych

Na podstawie art. 18 ust. 2 pkt. 13 i 15 ustawy z dnia 8 marca 1990 r. o samorządzie gminnym (Dz. U. z 2020 r. poz. 713 ze zm.) oraz art. 7 ust. 3 ustawy z dnia 21 marca 1985 r. o drogach publicznych (Dz. U. z 2020 r. poz. 470 ze zm.), po zasięgnięciu opinii Zarządu Powiatu Czarnkowsko – Trzcianeckiego, (**Uchwała Nr 251 i 252/2020 z dnia 17 września 2020r**), Rada Gminy Lubasz uchwala, co następuje:

§ 1. 1. Ustala się nowy przebieg drogi gminnej **Nr 183281P, (ul. Polna – ul. Poprzeczna)**, zaliczonej do kategorii dróg gminnych Uchwałą Rady Gminy Lubasz Nr XII/157/04 z dnia 22 kwietnia 2004 r. w sprawie zaliczenia dróg do kategorii dróg gminnych.

2. Szczegółowy opis drogi gminnej o której mowa w ust. 1, przed zmianą i po zmianie określa **załącznik nr 1** do niniejszej uchwały.

3. Przebieg aktualny drogi gminnej o której mowa w ust. 1, po zmianie określa **załącznik nr 2** do niniejszej uchwały.

§ 2. 1. Ustala się nowy przebieg drogi gminnej **Nr 183282P, (ul. Rolna – ul. Polna – ul. Ogrodowa)**, zaliczonej do kategorii dróg gminnych Uchwałą Rady Gminy Lubasz Nr XII/157/04 z dnia 22 kwietnia 2004 r. w sprawie zaliczenia dróg do kategorii dróg gminnych.

2. Szczegółowy opis drogi gminnej o której mowa w ust. 1, przed zmianą i po zmianie określa **załącznik nr 3** do niniejszej uchwały.

3. Przebieg aktualny drogi gminnej o której mowa w ust. 1, po zmianie określa **załącznik nr 4** do niniejszej uchwały.

§ 3. Wykonanie uchwały powierza się Wójtowi Gminy Lubasz.

§ 4. Uchwała wchodzi w życie po upływie 14 dni od dnia ogłoszenia w Dzienniku Urzędowym Województwa Wielkopolskiego.

Załącznik nr 1 do Uchwały Nr XXIII/...../20

Rady Gminy Lubasz

z dnia.....

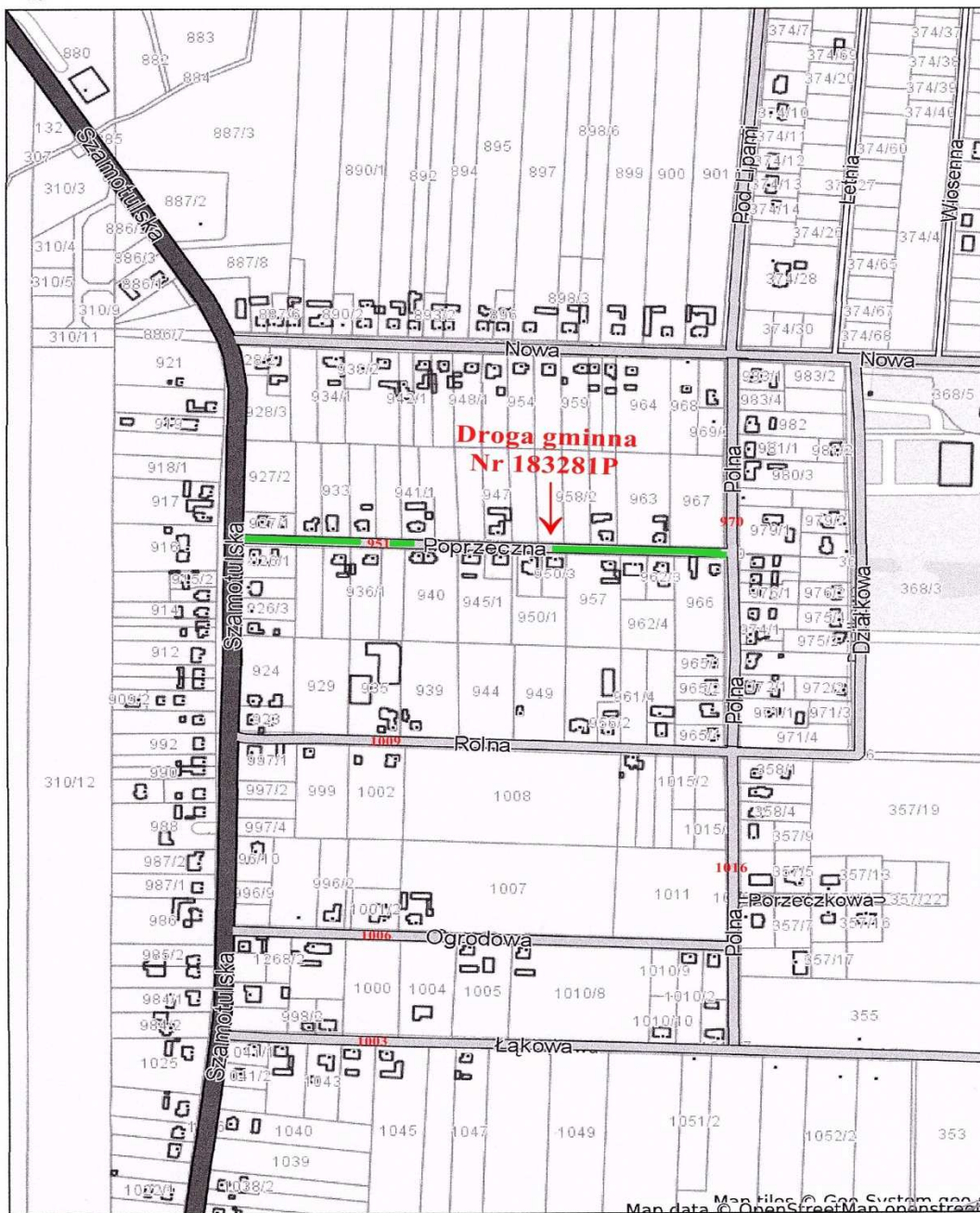
Lp.	Numer drogi.	Przebieg dotychczasowy.	Przebieg w nowym brzmieniu.
1.	183281P	Lubasz, (od skrzyżowania z drogą powiatową Nr 1347P, ul. Polna, ul. Poprzeczna do skrzyżowania z drogą wojewódzką Nr 182).	Lubasz, (od skrzyżowania z drogą wojewódzką nr 182, ul. Poprzeczna do skrzyżowania z ul. Polna.

Propozycja zmiany przebiegu drogi gminnej nr **183281P** (ul. Polna – ul. Poprzeczna),
zaopiniowana pozytywnie przez **Zarząd Powiatu Czarnkowsko – Trzcianeckiego**,
Uchwałą Nr **252 / 2020** z dnia 17 września 2020 r.

Lp.	Numer drogi.	Przebieg w nowym brzmieniu.
1.	183281P	Lubasz – (ul. Poprzeczna), od drogi wojewódzkiej Nr 182, (ul. Szamotulska), do skrzyżowania z ul. Polną.



Lubasz - System Informacji Przestrzennej -
skala 1 : 5000



Załącznik nr 3 do Uchwały Nr XXIII/...../20
Rady Gminy Lubasz
z dnia.....

Lp.	Numer drogi.	Przebieg dotychczasowy.	Przebieg w nowym brzmieniu.
1.	183282P	Lubasz, (ul. Rolna, ul. Polna, ul. Ogrodowa do skrzyżowania z drogą wojewódzką Nr 182).	Lubasz (od ul. Szamotulskiej droga wojewódzka Nr 182, ul. Rolna do skrzyżowania z ul. Polną).

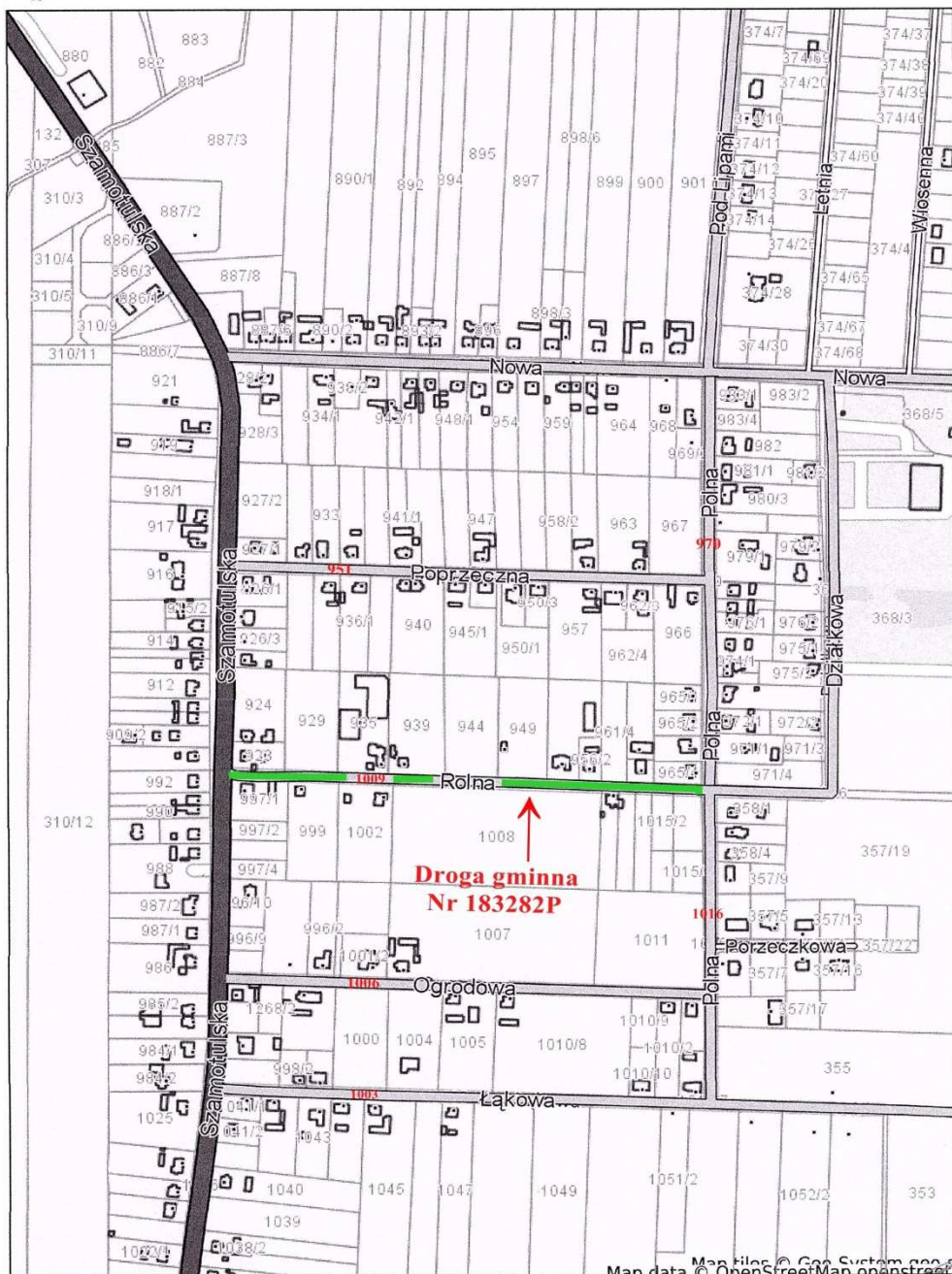
Propozycja zmiany przebiegu drogi gminnej nr **183282P** (ul. Rolna – ul. Polna – ul. Ogrodowa), zaopiniowana pozytywnie przez **Zarząd Powiatu Czarnkowsko - Trzcianieckiego**, Uchwałą Nr **251 / 2020** z dnia 17 września 2020 r.

Załącznik nr 4 do Uchwały Nr XXIII/...../20
 Rady Gminy Lubasz
 z dnia.....

Lp.	Numer drogi.	Przebieg w nowym brzmieniu.
1.	183282P	Lubasz – (ul. Rolna), od drogi wojewódzkiej Nr 182, (ul. Szamotulska), do skrzyżowania z ul. Polną.



Lubasz - System Informacji Przestrzennej -
 skala 1 : 5000



Uzasadnienie

Aktualizacja rejestru dróg ma na celu konsekwentne dostosowanie zapisów do rzeczywistych warunków, aby tym samym stanowiła miarodajną podstawę przy zarządzaniu drogami gminnymi, pracach ewidencyjno-kartograficznych oraz przy składaniu przez Gminę wniosków o dotację z funduszy pomocowych na drogownictwo. Jednocześnie będzie rzetelną bazą danych przy wprowadzeniu oprogramowania wspomagającego zarządzanie drogami gminnymi.

W związku z powyższym podjęcie uchwały jest uzasadnione.