

**Projekt**

z dnia 17 czerwca 2021 r.

Zatwierdzony przez .....

**UCHWAŁA NR .....  
RADY GMINY LUBASZ**

z dnia 29 czerwca 2021 r.

**w sprawie przystąpienia do sporządzenia miejscowego planu zagospodarowania przestrzennego w rejonie drogi Prusinowo – Jędrzejewo w obrębie wsi Jędrzejewo**

Na podstawie art. 18 ust.2 pkt. 15 ustawy z dnia 8 marca 1990 roku o samorządzie gminnym ( Dz.U. z 2020 roku, poz. 713 ze zmianami ) oraz art. 14 ust. 1 ustawy z dnia 27 marca 2003 roku o planowaniu i zagospodarowaniu przestrzennym (Dz.U. z 2021 roku, poz. 741 ze zmianami)

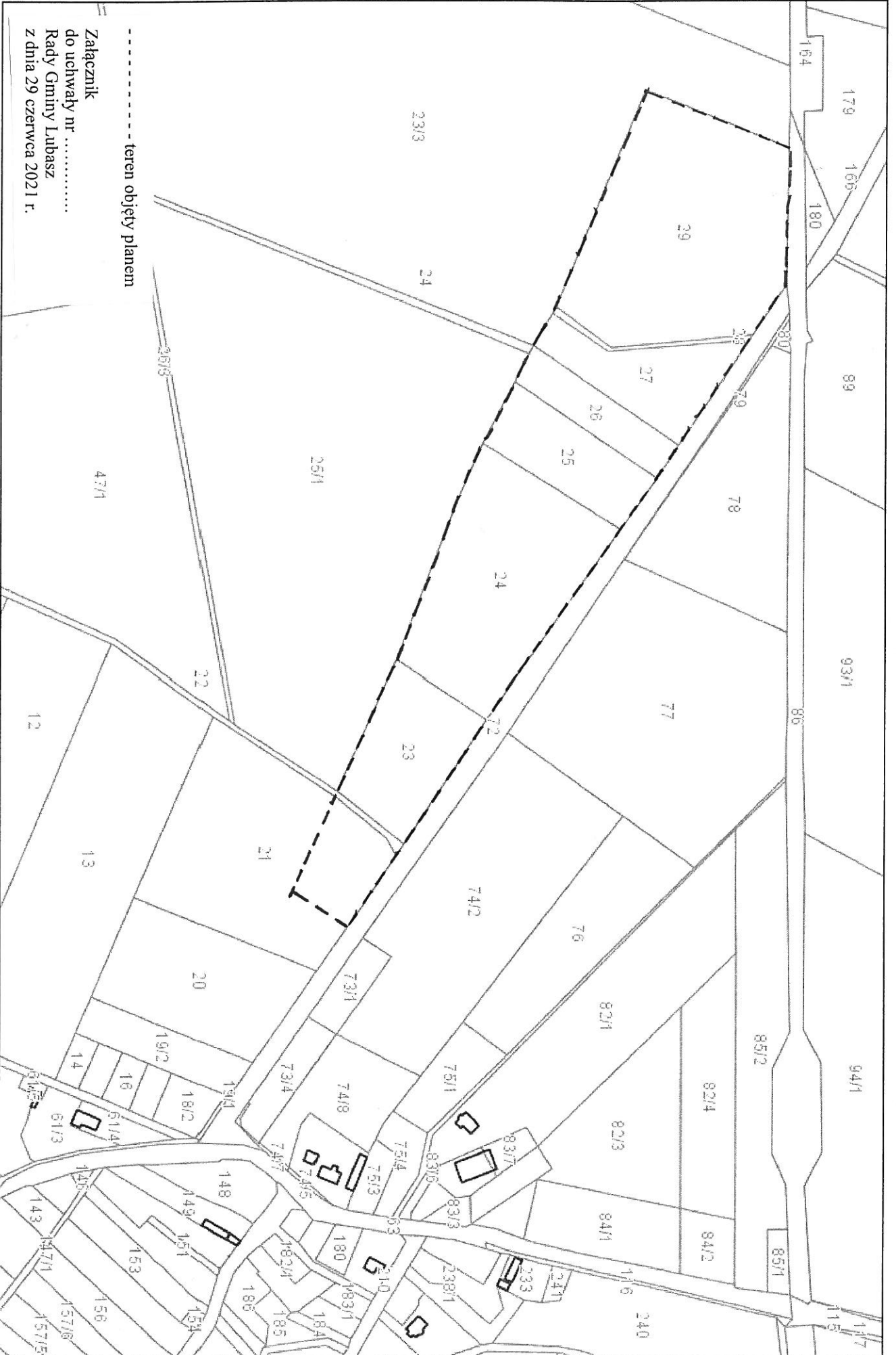
**Rada Gminy Lubasz  
uchwała co następuje:**

§ 1. 1. Przystępuje się do sporządzenia miejscowego planu zagospodarowania przestrzennego w rejonie drogi Prusinowo – Jędrzejewo w obrębie wsi Jędrzejewo.

2. Granicę obszaru objętego miejscowym planem zagospodarowania przestrzennego określa załącznik do niniejszej uchwały.

§ 2. Wykonanie uchwały powierza się Wójtowi Gminy Lubasz.

§ 3. Uchwała wchodzi w życie z dniem podjęcia.



## **Uzasadnienie**

Przystąpienie do sporządzenia planu zagospodarowania przestrzennego ma na celu wprowadzenie dla obszaru objętego planem funkcji rolniczej z zakazem zabudowy. Teren objęty uchwałą zgodnie ze studium uwarunkowań i kierunków zagospodarowania przestrzennego położony jest na obszarze rolniczej przestrzeni produkcyjnej - wyłączonej z zabudowy. Uchwalenie planu spowoduje kontynuację funkcji rolniczej przy drodze powiatowej wprowadzonej w planie zagospodarowania przestrzennego wsi Jędrzejewo uchwalonym uchwałą nr XXI/218/09 Rady Gminy w Lubaszcu z dnia 25 czerwca 2009 r. Uchwalając w/w plan w 2009 roku podjęto decyzję o ograniczaniu rozwoju zabudowy przy drodze powiatowej z Jędrzejewa do Prusinowa, co z uwagi na charakter wsi oraz bliskie sąsiedztwo szkoły jest uzasadnione.

Przed podjęciem uchwały przeprowadzono analizę, o której mowa w art. 14 ust. 5 ustawy z dnia 27 marca 2003 roku o planowaniu i zagospodarowaniu przestrzennym, przygotowano materiały geodezyjne oraz ustalono niezbędny zakres prac planistycznych.